

### Nähere Angaben (freiwillig)

- Ich bin Elternteil/Erziehungsberechtigter.  
Mein Kind besucht/ Meine Kinder besuchen  
aktuell die Klasse/n \_\_\_\_\_.
- Ich gehöre zum Schulkollegium (Schulleitung,  
Lehrer, Erzieher).
- Ich bin externes Mitglied (ehem. Kollegium,  
Großeltern, Nachbar, ehemaliger Schüler,  
Unternehmen etc.).

### Mitgliedsbeitrag

Der Mitgliedsbeitrag beträgt 20,00 € pro Jahr  
(über freiwillige höhere Beiträge freuen wir uns  
sehr). Der Beitrag ist für das Kalenderjahr zu  
entrichten und jeweils bis Ende Februar des  
laufenden Jahres fällig.

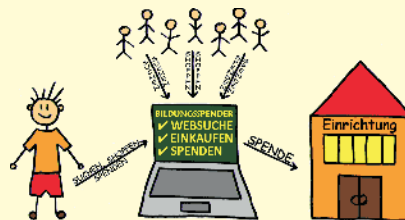
Mein Jahresbeitrag beträgt \_\_\_\_\_ Euro\*.

.....  
Datum, Unterschrift

\*Nur auszufüllen, wenn Sie mehr als den vorge-  
gebenen Jahresbeitrag von 20,00 Euro zahlen möchten.

### Unterstützt uns kostenlos bei euren Online-Einkäufen!

Einfach online shoppen unter  
[www.bildungsspender.de/buntzelzwerge](http://www.bildungsspender.de/buntzelzwerge)



### Förderverein der Schule am Buntzelberg e.V.

c/o Schulsekretariat der Schule am Buntzelberg  
Schulendorfer Str. 112, 12526 Berlin

Mail: [foerderverein@schule-am-buntzelberg.de](mailto:foerderverein@schule-am-buntzelberg.de)

Homepage: [www.schule-am-buntzelberg.de](http://www.schule-am-buntzelberg.de)

### Unsere Bankverbindung

Förderverein der Schule am Buntzelberg e.V.

Deutsche Bank Berlin

IBAN: DE42 1007 0024 0215 2965 00

BIC: DEUTDE33

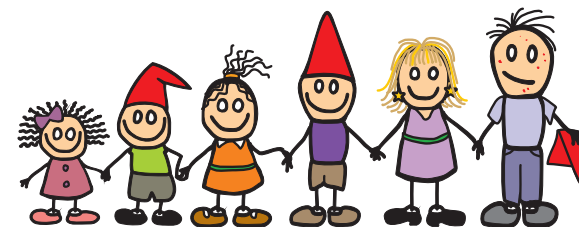
### Unser Vorstand

<b>Marcel Schulz-Uteß</b>	Vorsitzender
<b>Claudia Lobeda</b>	stellvertretende Vorsitzende
<b>Lisa Schneider</b>	Schriftführerin
<b>Maria Krauß</b>	Kassenwärtlerin
<b>Heike Bischoff</b>	Vertreterin der Schule



*Wir sind die  
Schule am Buntzelberg*

UNSERE SCHULE  
UNSER VEREIN

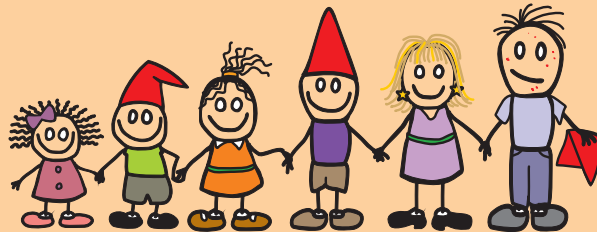


Förderverein

Machen SIE die  
Welt unserer  
Kinder **bunt!**



# Werde ein Buntmacher!



Unser Verein wird getragen von engagierten Eltern, Großeltern, Lehrern, Erzieher und Freunden der Schule. Wir finanzieren uns ausschließlich über Mitgliedsbeiträge, Spenden und Erlöse aus Veranstaltungen innerhalb der Schule. Immer wieder sind wir zu der finanziellen Unterstützung auf helfende Hände angewiesen, um bei Festen und Feierlichkeiten der Schule präsent zu sein. Wenn ihr euch und eure Ideen einbringen, oder uns auch ausschließlich finanziell unterstützen möchtet, um die Umgebung unserer Kinder mitzugestalten, dann werdet Mitglied im Förderverein.

**Egal ob MAMA, PAPA, OMA, OPA, TANTE oder Onkel, seid dabei und macht die Welt unserer Kinder etwas bunter!**

Und so einfach geht das:  
Füllt den nebenstehenden Aufnahmeantrag aus und gebt ihn im Sekretariat der Schule ab  
oder sendet in an: [foerderverein@schule-am-buntzelberg.de](mailto:foerderverein@schule-am-buntzelberg.de)

## Mitgliedsantrag

Hiermit beantrage ich die Mitgliedschaft im Förderverein der Schule am Buntzelberg e.V.

**Bitte in Blockschrift lesbar ausfüllen!**

\_\_\_\_\_  
(Vorname, Name)

\_\_\_\_\_  
(Straße)

\_\_\_\_\_  
(PLZ/Ort)

\_\_\_\_\_  
(Tel./gerne Mobil)

\_\_\_\_\_  
(Email)

bitte wenden ->

Hinweise zum Datenschutz finden Sie auf der Schulhomepage: [www.schule-am-buntzelberg.de](http://www.schule-am-buntzelberg.de)